

# Schau dir deine Nuss mit den Knabberspuren genau an und folge den Anweisungen!



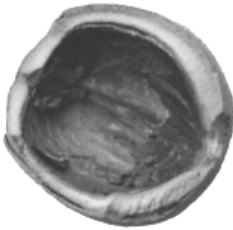
*Die Nuss wurde wie mit einem Bohrer aufgebohrt.*



**Haselnussbohrer**

stimmt nicht

stimmt



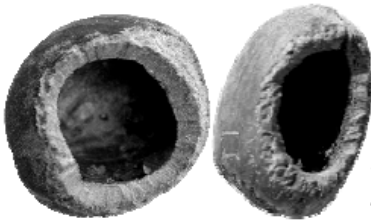
*Die Nuss wurde zerbrochen, daher findet man keine Knabberspuren.*



**Eichhörnchen**

stimmt nicht

stimmt



*Die Nuss wurde senkrecht zum Lochrand benagt.*



**Rötelmaus oder Gelbhalsmaus**

stimmt nicht

stimmt



*Das Loch ist sehr rund mit Zahnspuren entlang der Kante.*



**Haselmaus**

stimmt nicht

stimmt

**Sende uns die Nüsse unbedingt zu!**

Sende uns die Nüsse, bei deren Fraßspuren-Bestimmung du dir unsicher bist oder die du nicht bestimmen kannst und alle Haselmaus-Nüsse bitte zu. Am Besten in einer Filmdose oder im Überraschungsei, dann gehen sie nicht kaputt: Untere Naturschutzbehörde, S. Krause oder C. Schütte, Bahnhofstraße 11, 38300 Wolfenbüttel